

## Protokol

### o odňatí nehnuteľného majetku a s ním súvisiacich práv a záväzkov zo správy príspevkovej organizácie EKO-podnik verejnoprospešných služieb

**Preberajúci:** Mestská časť Bratislava – Nové Mesto  
sídlo: Junácka 1, 832 91 Bratislava  
IČO: 00 603 317  
v mene ktorého koná: Mgr. Matúš Čupka, starosta  
bankové spojenie: Prima Banka Slovensko a.s.  
IBAN SK08 5600 0000 0018 0034 7007

(ďalej v texte aj ako „*Preberajúci*“ alebo „*mestská časť Bratislava – Nové Mesto*“)

**Odovzdávajúci:** EKO-podnik verejnoprospešných služieb  
sídlo: Halašova 20, 832 90 Bratislava  
IČO: 00 491 870  
v mene ktorého koná: Ing. Ivana Chrenková, riaditeľka  
bankové spojenie: Prima Banka Slovensko a.s.  
IBAN SK04 5600 0000 0018 0570 7008

(ďalej v texte ako „*Odovzdávajúci*“ alebo „*EKO-podnik VPS*“)

(*Preberajúci* a *Odovzdávajúci* v texte spoločne uvádzaní aj ako „*Zmluvné strany*“)

## Článok I.

1. Mestská časť Bratislava – Nové Mesto je výlučným vlastníkom nehnuteľného majetku – pozemkov reg. C-KN, nachádzajúcich sa v katastrálnom území Nové Mesto, evidovaných na LV č. 5510, ktoré boli zverené do správy EKO-podnik VPS na základe Protokolu č. 184/2016 o zverení nehnuteľného majetku do správy príspevkovej organizácie EKO-podnik verejnoprospešných služieb zo dňa 23.05.2016, v znení Dodatku č. 1 zo dňa 11.07.2018, a to:
  - časť pozemku parc. č. 12780/1, druh pozemku: ostatné plochy, v rozsahu podľa priloženej mapy (Príloha č. 1),
  - pozemok parc. č. 12781/16, druh pozemku: zastavané plochy a nádvoría,
  - pozemky parc. č. 12780/27 až parc. č. 12780/71 a parc. č. 12780/76 až parc. č. 12780/170, druh pozemku: zastavané plochy a nádvoría,spolu o celkovej výmere 18 963,30 m<sup>2</sup> a v účtovnej hodnote 1 964 028,98 Eur, a ktoré sú v súčasnosti evidované v katastri nehnuteľností ako pozemky reg. C-KN, nachádzajúce sa v katastrálnom území Nové Mesto, evidované na LV č. 5510, vo výlučnom vlastníctve mestskej časti Bratislava-Nové Mesto, a to pozemky:
  - parc. č. 12780/1, parc. č. 12780/299, parc. č. 12780/300, parc. č. 12780/301, parc. č. 12780/304, parc. č. 12780/312, parc. č. 12780/313 a parc. č. 12780/314, ktoré vznikli na základe geometrického plánu č. 2045/24 zo dňa 20.09.2024, vypracovaného spoločnosťou NND Group, s.r.o., Hurbanova 2290/29, 022 01 Čadca, IČO: 45272981, úradne overeného pod č. G1-2265/2024 (ďalej len „GP č. 2045/24 zo dňa 20.09.2024“), odčlenením od parc. č. 12780/1,

- parc. č. 12780/308, parc. č. 12780/309, parc. č. 12780/310, ktoré vznikli na základe GP č. 2045/24 zo dňa 20.09.2024 odčlenením od parc. č. 12780/88, parc. č. 12780/99 a parc. č. 23780/100,
- parc. č. 12781/16, parc. č. 12780/27 až parc. č. 12780/71, parc. č. 12780/76 až parc. č. 12780/122, parc. č. 12780/130 až parc. č. 12780/137, parc. č. 12780/151 a parc. č. 12780/152 (ďalej len „**Predmet odňatia**“).

## **Článok II.**

1. Odňatie Predmetu odňatia, tak ako je špecifikovaný v Čl. I. tohto Protokolu, zo správy EKO-podnik VPS schválilo Miestne zastupiteľstvo mestskej časti Bratislava-Nové Mesto na svojom zasadnutí 09.12.2025 uznesením č. 23/13. Uznesenie Miestneho zastupiteľstva mestskej časti Bratislava-Nové Mesto č. 23/13 zo dňa 09.12.2025 tvorí neoddeliteľnú súčasť tohto Protokolu ako Príloha č. 2.
2. K fyzickému odovzdaniu Predmetu odňatia nedôjde, keďže Preberajúci stav predmetu odňatia dobre pozná a preberá ho dňom obojstranného podpisu tohto Protokolu. Odovzdávajúci vyhlasuje, že na Predmete odňatia neviaznu žiadne dlhy.
3. Predmet odňatia sa odníma Odovzdávajúcemu zo správy v súlade s čl. VII., bod 2 Zásad hospodárenia a nakladania s majetkom mestskej časti Bratislava-Nové Mesto a s majetkom zvereným jej do správy hlavným mestom SR Bratislavou, podľa ktorého je mestská časť Bratislava-Nové Mesto oprávnená odňať majetok zo správy správcovi bez udania dôvodu.

## **Článok III.**

1. Tento Protokol nadobúda platnosť dňom jeho podpísania oboma zmluvnými stranami a účinnosť nadobúda dňom nasledujúcim po dni jeho zverejnenia v centrálnom registri zmlúv podľa ustanovenia § 5a zákona č. 211/2000 Z. z. o slobodnom prístupe k informáciám a o zmene a doplnení niektorých zákonov (zákon o slobode informácií) v znení neskorších predpisov a v súlade s ustanovením § 47a Občianskeho zákonníka.
2. Tento Protokol bol vyhotovený v šiestich (6) rovnopisoch, pričom Preberajúci obdrží štyri (4) rovnopisy a Odovzdávajúci obdrží dva (2) rovnopisy Protokolu.
3. Zmluvné strany vyhlasujú, že sú spôsobilé na právne úkony, Protokol si prečítali, jeho obsahu porozumeli a na znak ich súhlasu so všetkými jeho ustanoveniami ho podpisujú.

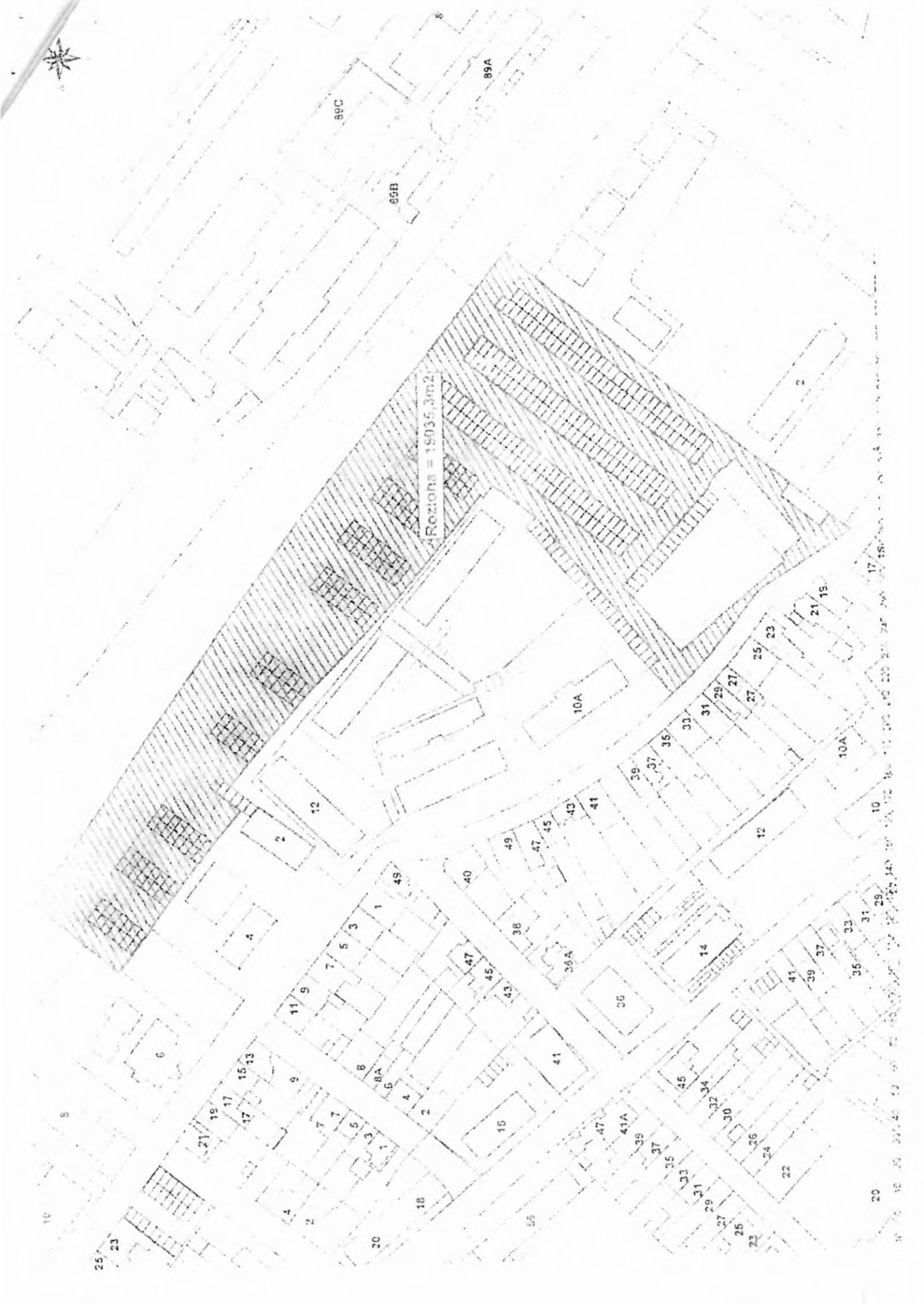
- Prílohy:**
1. Mapa,
  2. Uznesenie MČ BANM č. 23/13 zo dňa 09.12.2025,
  3. GP č. 2045/24 zo dňa 20.09.2024.

V Bratislave, dňa 23 -03- 2025

V Bratislave, dňa 12 -03- 2026

.....  
**Mgr. Matúš Čupka**  
starosta

.....  
**Ing. Ivana Chrenková**  
riaditeľka



# MESTSKÁ ČASŤ BRATISLAVA-NOVÉ MESTO



## VÝPIS z UZNESENÍ z 23. zasadnutia

Miestneho zastupiteľstva mestskej časti Bratislava-Nové Mesto  
konaného dňa 09. decembra 2025

Miestne zastupiteľstvo mestskej časti Bratislava-Nové Mesto

Vec

**Návrh na odňatie nehnuteľného majetku – pozemkov reg. C-KN: časť pozemku parc. č. 12780/1, druh pozemku: ostatné plochy, pozemok parc. č. 12781/16, druh pozemku: zastavané plochy a nádvorcia, pozemky parc. č. 12780/27 až parc. č. 12780/71 a parc. č. 12780/76 až parc. č. 12780/170, druh pozemku: zastavané plochy a nádvorcia, spolu o celkovej výmere 18 963,30 m<sup>2</sup> a v účtovnej hodnote 1 964 028,98 eur, vo vlastníctve mestskej časti Bratislava-Nové Mesto, nachádzajúcich sa v kat. úz. Nové Mesto, evidovaných na LV č. 5510, zo správy EKO-podnik verejnoprospešných služieb, Halašova 20, 832 90 Bratislava, IČO: 00 491 870**

### Uznesenie 23/13

zo dňa 09. 12. 2025

Miestne zastupiteľstvo mestskej časti Bratislava-Nové Mesto

#### schvaľuje

;odňatie nehnuteľného majetku – pozemkov reg. C-KN, nachádzajúcich sa v katastrálnom území Nové Mesto, evidovaných na LV č. 5510, vo výlučnom vlastníctve mestskej časti Bratislava-Nové Mesto, ktoré boli zverené do správy EKO-podnik verejnoprospešných služieb, Halašova 20, 832 90 Bratislava, IČO: 00 491 870 na základe Protokolu č. 184/2016 o zverení nehnuteľného majetku do správy príspevkovej organizácie EKO-podnik verejnoprospešných služieb zo dňa 23.05.2016, v znení Dodatku č. 1 zo dňa 11.07.2018, a to:

- časť pozemku parc. č. 12780/1, druh pozemku: ostatné plochy, v rozsahu podľa priloženej mapy (Príloha č. 1),
- pozemok parc. č. 12781/16, druh pozemku: zastavané plochy a nádvorcia,
- pozemky parc. č. 12780/27 až parc. č. 12780/71 a parc. č. 12780/76 až parc. č. 12780/170, druh pozemku: zastavané plochy a nádvorcia,

; spolu o celkovej výmere 18 963,30 m<sup>2</sup> a v účtovnej hodnote 1 964 028,98 Eur,

; ktoré sú v súčasnosti evidované v katastri nehnuteľností ako pozemky reg. C-KN, nachádzajúce sa v katastrálnom území Nové Mesto, evidované na LV č. 5510, vo výlučnom vlastníctve mestskej časti Bratislava-Nové Mesto, a to pozemky:

- parc. č. 12780/1, parc. č. 12780/299, parc. č. 12780/300, parc. č. 12780/301, parc. č. 12780/304, parc. č. 12780/312, parc. č. 12780/313 a parc. č. 12780/314, ktoré vznikli na základe geometrického plánu č. 2045/24 zo dňa 20.09.2024 odčlenením od parc. č. 12780/1,
- parc. č. 12780/308, parc. č. 12780/309, parc. č. 12780/310, ktoré vznikli na základe geometrického plánu č. 2045/24 zo dňa 20.09.2024 odčlenením od parc. č. 12780/88, parc. č. 12780/99 a parc. č. 23780/100,
- parc. č. 12781/16, parc. č. 12780/27 až parc. č. 12780/71, parc. č. 12780/76 až parc. č. 12780/122, parc. č. 12780/130 až parc. č. 12780/137, parc. č. 12780/151 a parc. č. 12780/152,

; zo správy EKO-podnik verejnoprospešných služieb, Halašova 20, 832 90 Bratislava, IČO: 00 491 870,

; v súlade s čl. VII., bod 2 Zásad hospodárenia a nakladania s majetkom mestskej časti Bratislava-Nové Mesto a s majetkom zvereným jej do správy hlavným mestom SR Bratislavou.

Mgr. Matúš Čupka, v. r.  
starosta

Za správnosť výpisu uznesenia:

Referát organizačný

Marek Paulovič

V Bratislave, dňa 15.12.2025

Geometrický plán je podkladom na právne úkony, keď údaje doterajšieho stavu výkazu výmer sú zhodné s údajmi platných výpisov z katastra nehnuteľnosti.

Vyhoviteľ:  <i>NND Group, s.r.o.</i> <i>Hurbanova 2290/29, 022 01 Čadca</i> <i>IČO: 45272981, DIČ: 2022911528</i>  mobil: 0904 613 734 e-mail: riso.geodet@gmail.com	Kraj <b>Bratislavský</b>	Okres <b>Bratislava III</b>	Obec <b>Bratislava - m. č. Nové Mesto</b>		
	Kat. územie <b>Nové Mesto</b>	Číslo plánu <b>2045/24</b>	Mapový list č. <b>Pezinok 8-8/32,34,41,43</b>		
<b>GEOMETRICKÝ PLÁN</b>		<b>na oddelenie pozemkov parc.č. 12780/298-314, parc.č. 12781/285-287</b>			
Vyhotožil		Autorizačne overil		Úradne overil	
Dňa: <b>20.9.2024</b>	Meno: <b>Peter Šidlík</b>	Dňa: <b>20.9.2024</b>	Meno: <b>Ing. Igor Šašinka</b>	Dňa:	Číslo: <b>G1-2265/2024</b>
Nové hranice boli v prírode označené <b>neboli stabilizované</b>		Náležitostami a presnosťou zodpovedá predpisom		Úradne overene podľa § 9 zákona NR SR č.215/1995 Z.z. o geodézii a kartografii	
Záznam podrobného merania (meračský náčrt) č. <b>6965</b>		Pečiatka a podpis		Pečiatka a podpis	
Súradnice bodov označených číslami a ostatné meračské údaje sú uložené vo všeobecnej dokumentácii.					

## VÝKAZ VÝMER

Doterajší stav				Zmeny					Nový stav						
Číslo			Výmera		Druh pozemku	Diel číslo	k parcele číslo	m <sup>2</sup>	od parcely číslo	m <sup>2</sup>	Číslo parcely		Druh pozemku kód	Vlastník (iná opráv. osoba) adresa, (sídlo)	
PK vložky	parcely										ha	m <sup>2</sup>			ha
LV	PK	KN	ha	m <sup>2</sup>							ha	m <sup>2</sup>			
Stav právny je totožný s registrom C KN															
5510		12780/1	3	0606	ostatná pl.						12780/1	9638	ostatná pl. 34	doterajší	
											12780/298	20	ostatná pl. 34	doterajší	
											12790/299	1976	ostatná pl. 34	doterajší	
											12780/300	8065	ostatná pl. 34	doterajší	
											12780/301	1	1396	ostatná pl. 34	doterajší
											12780/302	6	ostatná pl. 34	doterajší	
											12780/303	236	ostatná pl. 34	doterajší	
											12780/304	2360	ostatná pl. 34	doterajší	
											12780/312	686	ostatná pl. 34	doterajší	
											12780/313	250	ostatná pl. 34	doterajší	
											12780/314	69	ostatná pl. 34	doterajší	
5510		12780/123	18		zast.pl.						12780/123		zaniká		
5510		12780/124	18		zast.pl.						12780/124		zaniká		
5510		12780/125	18		zast.pl.						12780/125		zaniká		
5510		12780/126	18		zast.pl.						12780/126		zaniká		
5510		12780/127	18		zast.pl.						12780/127		zaniká		
5510		12780/128	18		zast.pl.						12780/128		zaniká		
5510		12780/129	18		zast.pl.						12780/129		zaniká		
5510		12780/138	18		zast.pl.						12780/138		zaniká		
5510		12780/139	18		zast.pl.						12780/139		zaniká		
5510		12780/140	18		zast.pl.						12780/140		zaniká		
5510		12780/141	18		zast.pl.						12780/141		zaniká		
5510		12780/142	18		zast.pl.						12780/142		zaniká		
5510		12780/143	18		zast.pl.						12780/143		zaniká		
5510		12780/144	18		zast.pl.						12780/144		zaniká		
5510		12780/145	18		zast.pl.						12780/145		zaniká		
5510		12780/146	18		zast.pl.						12780/146		zaniká		
5510		12780/147	18		zast.pl.						12780/147		zaniká		
5510		12780/148	18		zast.pl.						12780/148		zaniká		
5510		12780/149	18		zast.pl.						12780/149		zaniká		
5510		12780/150	18		zast.pl.						12780/150		zaniká		
5510		12780/153	18		zast.pl.						12780/153		zaniká		
5510		12780/154	18		zast.pl.						12780/154		zaniká		
5510		12780/155	18		zast.pl.						12780/155		zaniká		
5510		12780/156	18		zast.pl.						12780/156		zaniká		
5510		12780/157	18		zast.pl.						12780/157		zaniká		

## VÝKAZ VÝMER

Doterajší stav					Zmeny				Nový stav			
Číslo			Výmera	Druh pozemku	Diel číslo	k parcele m <sup>2</sup>	od parcely m <sup>2</sup>	Číslo parcely	Výmera	Druh pozemku	Vlastník (iná opráv. osoba) adresa, (sídlo)	
PK vločky	parcely											ha
LV	PK	KN										
5510		12780/158	18	zast.pl.				12780/158		zaniká		
5510		12780/159	18	zast.pl.				12780/159		zaniká		
5510		12780/160	18	zast.pl.				12780/160		zaniká		
5510		12780/161	18	zast.pl.				12780/161		zaniká		
5510		12780/162	18	zast.pl.				12780/162		zaniká		
5510		12780/163	18	zast.pl.				12780/163		zaniká		
5510		12780/164	18	zast.pl.				12780/164		zaniká		
5510		12780/165	18	zast.pl.				12780/165		zaniká		
5510		12780/166	18	zast.pl.				12780/166		zaniká		
5510		12780/167	18	zast.pl.				12780/167		zaniká		
5510		12780/168	18	zast.pl.				12780/168		zaniká		
5510		12780/169	18	zast.pl.				12780/169		zaniká		
5510		12780/170	18	zast.pl.				12780/170		zaniká		
5510		12781/4	19	zast.pl.				12781/4		zaniká		
5510		12781/5	19	zast.pl.				12781/5		zaniká		
5510		12781/11	19	zast.pl.				12781/11		zaniká		
5510		12781/63	19	zast.pl.				12781/63		zaniká		
5510		12781/64	18	zast.pl.				12781/64		zaniká		
5510		12781/65	19	zast.pl.				12781/65		zaniká		
5510		12781/66	18	zast.pl.				12781/66		zaniká		
5510		12781/67	18	zast.pl.				12781/67		zaniká		
5510		12781/68	18	zast.pl.				12781/68		zaniká		
5510		12781/69	20	zast.pl.				12781/69		zaniká		
5510		12781/70	19	zast.pl.				12781/70		zaniká		
5510		12781/71	18	zast.pl.				12781/71		zaniká		
5510		12781/72	18	zast.pl.				12781/72		zaniká		
5510		12781/73	18	zast.pl.				12781/73		zaniká		
5510		12781/74	18	zast.pl.				12781/74		zaniká		
5510		12781/75	18	zast.pl.				12781/75		zaniká		
5510		12781/76	19	zast.pl.				12781/76		zaniká		
5510		12781/77	18	zast.pl.				12781/77		zaniká		
5510		12781/78	19	zast.pl.				12781/78		zaniká		
5510		12781/79	20	zast.pl.				12781/79		zaniká		
5510		12781/80	19	zast.pl.				12781/80		zaniká		
5510		12781/81	20	zast.pl.				12781/81		zaniká		
5510		12781/82	20	zast.pl.				12781/82		zaniká		
5510		12781/83	21	zast.pl.				12781/83		zaniká		
5510		12781/84	21	zast.pl.				12781/84		zaniká		
5510		12781/85	20	zast.pl.				12781/85		zaniká		
5510		12781/86	20	zast.pl.				12781/86		zaniká		
5510		12781/87	19	zast.pl.				12781/87		zaniká		
5510		12781/88	20	zast.pl.				12781/88		zaniká		
5510		12781/89	19	zast.pl.				12781/89		zaniká		
5510		12781/90	18	zast.pl.				12781/90		zaniká		
5510		12781/91	19	zast.pl.				12781/91		zaniká		
5510		12781/92	18	zast.pl.				12781/92		zaniká		
5510		12781/93	18	zast.pl.				12781/93		zaniká		

## VÝKAZ VÝMER

Doterajší stav					Zmeny					Nový stav					
Číslo			Výmera		Druh pozemku	Diel číslo	k parcele číslo	m <sup>2</sup>	od parcely číslo	m <sup>2</sup>	Číslo parcely	Výmera		Druh pozemku	Vlastník (iná opráv. osoba) adresa, (sídlo)
PK vložky	parcely											ha	m <sup>2</sup>		
LV	PK	KN													
5510		12781/94		18	zast.pl.						12781/94			zaniká	
5510		12781/95		18	zast.pl.						12781/95			zaniká	
5510		12781/96		18	zast.pl.						12781/96			zaniká	
5510		12781/97		19	zast.pl.						12781/97			zaniká	
5510		12781/98		20	zast.pl.						12781/98			zaniká	
5510		12781/99		18	zast.pl.						12781/99			zaniká	
5510		12781/100		18	zast.pl.						12781/100			zaniká	
5510		12781/101		18	zast.pl.						12781/101			zaniká	
5510		12781/102		18	zast.pl.						12781/102			zaniká	
5510		12781/103		19	zast.pl.						12781/103			zaniká	
5510		12781/104		18	zast.pl.						12781/104			zaniká	
5510		12781/105		18	zast.pl.						12781/105			zaniká	
5510		12781/120		20	zast.pl.						12781/120			zaniká	
5510		12781/121		19	zast.pl.						12781/121			zaniká	
5510		12781/122		19	zast.pl.						12781/122			zaniká	
5510		12781/123		19	zast.pl.						12781/123			zaniká	
5510		12781/124		19	zast.pl.						12781/124			zaniká	
5510		12781/125		19	zast.pl.						12781/125			zaniká	
5510		12781/126		19	zast.pl.						12781/126			zaniká	
5510		12781/127		19	zast.pl.						12781/127			zaniká	
5510		12781/128		19	zast.pl.						12781/128			zaniká	
5510		12781/129		19	zast.pl.						12781/129			zaniká	
5510		12781/130		19	zast.pl.						12781/130			zaniká	
5510		12781/131		19	zast.pl.						12781/131			zaniká	
5510		12781/132		19	zast.pl.						12781/132			zaniká	
5510		12781/133		19	zast.pl.						12781/133			zaniká	
5510		12781/134		19	zast.pl.						12781/134			zaniká	
5510		12781/135		19	zast.pl.						12781/135			zaniká	
5510		12781/136		19	zast.pl.						12781/136			zaniká	
5510		12781/137		19	zast.pl.						12781/137			zaniká	
5510		12781/138		20	zast.pl.						12781/138			zaniká	
5510		12781/139		19	zast.pl.						12781/139			zaniká	
5510		12781/140		19	zast.pl.						12781/140			zaniká	
5510		12781/141		19	zast.pl.						12781/141			zaniká	
5510		12781/142		20	zast.pl.						12781/142			zaniká	
5510		12781/143		19	zast.pl.						12781/143			zaniká	
5510		12781/144		19	zast.pl.						12781/144			zaniká	
5510		12781/145		19	zast.pl.						12781/145			zaniká	
5510		12781/146		19	zast.pl.						12781/146			zaniká	
5510		12781/147		19	zast.pl.						12781/147			zaniká	
5510		12781/148		19	zast.pl.						12781/148			zaniká	
5510		12781/149		19	zast.pl.						12781/149			zaniká	
5510		12781/150		19	zast.pl.						12781/150			zaniká	
5510		12781/151		19	zast.pl.						12781/151			zaniká	
5510		12781/152		19	zast.pl.						12781/152			zaniká	
5510		12781/153		19	zast.pl.						12781/153			zaniká	
5510		12781/154		19	zast.pl.						12781/154			zaniká	
5510		12781/155		19	zast.pl.						12781/155			zaniká	
5510		12781/156		19	zast.pl.						12781/156			zaniká	

## VÝKAZ VÝMER

Doterajší stav					Zmeny				Nový stav				
Číslo			Výmera	Druh pozemku	Diel číslo	k parcele číslo	m <sup>2</sup>	od parcely číslo	m <sup>2</sup>	Číslo parcely	Výmera	Druh pozemku	Vlastník (iná opráv. osoba) adresa, (sídlo)
PK vložky	parcely												
LV	PK	KN											
5510		12781/157	19	zast.pl.						12781/157		zaniká	
5510		12781/158	19	zast.pl.						12781/158		zaniká	
5510		12781/159	19	zast.pl.						12781/159		zaniká	
5510		12781/160	19	zast.pl.						12781/160		zaniká	
5510		12781/161	19	zast.pl.						12781/161		zaniká	
5510		12781/162	19	zast.pl.						12781/162		zaniká	
5510		12781/163	19	zast.pl.						12781/163		zaniká	
5510		12781/164	19	zast.pl.						12781/164		zaniká	
5510		12781/165	20	zast.pl.						12781/165		zaniká	
5510		12781/166	19	zast.pl.						12781/166		zaniká	
5510		12781/167	19	zast.pl.						12781/167		zaniká	
5510		12781/168	19	zast.pl.						12781/168		zaniká	
5510		12781/169	19	zast.pl.						12781/169		zaniká	
5510		12781/170	19	zast.pl.						12781/170		zaniká	
5510		12781/171	19	zast.pl.						12781/171		zaniká	
5510		12781/172	20	zast.pl.						12781/172		zaniká	
5510		12781/173	19	zast.pl.						12781/173		zaniká	
5510		12781/174	19	zast.pl.						12781/174		zaniká	
5510		12781/175	19	zast.pl.						12781/175		zaniká	
5510		12781/176	19	zast.pl.						12781/176		zaniká	
5510		12781/177	19	zast.pl.						12781/177		zaniká	
5510		12781/178	20	zast.pl.						12781/178		zaniká	
5510		12781/181	18	zast.pl.						12781/181		zaniká	
5510		12781/182	19	zast.pl.						12781/182		zaniká	
5510		12781/183	18	zast.pl.						12781/183		zaniká	
5510		12781/184	18	zast.pl.						12781/184		zaniká	
5510		12781/185	18	zast.pl.						12781/185		zaniká	
5510		12781/186	18	zast.pl.						12781/186		zaniká	
5510		12781/187	18	zast.pl.						12781/187		zaniká	
5510		12781/188	19	zast.pl.						12781/188		zaniká	
5510		12781/189	18	zast.pl.						12781/189		zaniká	
5510		12781/190	18	zast.pl.						12781/190		zaniká	
5510		12781/191	18	zast.pl.						12781/191		zaniká	
5510		12781/192	18	zast.pl.						12781/192		zaniká	
5510		12781/193	18	zast.pl.						12781/193		zaniká	
5510		12781/194	18	zast.pl.						12781/194		zaniká	
5510		12781/195	18	zast.pl.						12781/195		zaniká	
5510		12781/196	18	zast.pl.						12781/196		zaniká	
5510		12781/197	18	zast.pl.						12781/197		zaniká	
5510		12781/198	18	zast.pl.						12781/198		zaniká	
5510		12781/199	18	zast.pl.						12781/199		zaniká	
5510		12781/200	18	zast.pl.						12781/200		zaniká	
5510		12781/201	18	zast.pl.						12781/201		zaniká	
5510		12781/202	18	zast.pl.						12781/202		zaniká	
5510		12781/203	18	zast.pl.						12781/203		zaniká	
5510		12781/204	18	zast.pl.						12781/204		zaniká	
5510		12781/205	19	zast.pl.						12781/205		zaniká	

## VÝKAZ VÝMER

Doterajší stav					Zmeny					Nový stav					
Číslo			Výmera		Druh pozemku	Diel číslo	k parcele číslo	m <sup>2</sup>	od parcely číslo	m <sup>2</sup>	Číslo parcely	Výmera		Druh pozemku	Vlastník (iná opráv. osoba) adresa, (sídlo)
PK vložky	parcely											ha	m <sup>2</sup>		
LV	PK	KN													
5510		12781/206		19	zast.pl.						12781/206			zaniká	
5510		12781/207		19	zast.pl.						12781/207			zaniká	
5510		12781/208		19	zast.pl.						12781/208			zaniká	
5510		12781/209		19	zast.pl.						12781/209			zaniká	
5510		12781/210		19	zast.pl.						12781/210			zaniká	
5510		12781/211		19	zast.pl.						12781/211			zaniká	
5510		12781/212		19	zast.pl.						12781/212			zaniká	
5510		12781/215		19	zast.pl.						12781/215			zaniká	
5510		12781/216		19	zast.pl.						12781/216			zaniká	
5510		12781/217		19	zast.pl.						12781/217			zaniká	
5510		12781/218		19	zast.pl.						12781/218			zaniká	
5510		12781/225		18	zast.pl.						12781/225			zaniká	
5510		12781/226		19	zast.pl.						12781/226			zaniká	
5510		12781/228		19	zast.pl.						12781/228			zaniká	
5510		12781/229		22	zast.pl.						12781/229			zaniká	
5510		12781/230		25	zast.pl.						12781/230			zaniká	
5510		12780/3		5266	zast.pl.						12780/3	4528		zast.pl. 25	doterajší
											12780/305	43		zast.pl. 25	doterajší
											12780/306	33		zast.pl. 25	doterajší
											12780/307	6		zast.pl. 25	doterajší
5510		12780/88		18	zast.pl.						12780/88	7		zast.pl. 17 7	doterajší
											12780/308	11		zast.pl. 17 7	doterajší
5510		12780/99		18	zast.pl.						12780/99	15		zast.pl. 17 7	doterajší
											12780/309	3		zast.pl. 17 7	doterajší
5510		12780/100		18	zast.pl.						12780/100	4		zast.pl. 99	doterajší
											12780/310	14		zast.pl. 99	doterajší
5510		12780/172		424	zast.pl.						12780/172	398		zast.pl. 16 15	doterajší
											12780/311	26		zast.pl. 16 15	doterajší
5510		12781/15		17	zast.pl.						12781/15	12		zast.pl. 99	doterajší
											12781/285	5		zast.pl. 99	doterajší
5510		12781/59		18	zast.pl.						12781/59	10		zast.pl. 17 7	doterajší

## VÝKAZ VÝMER

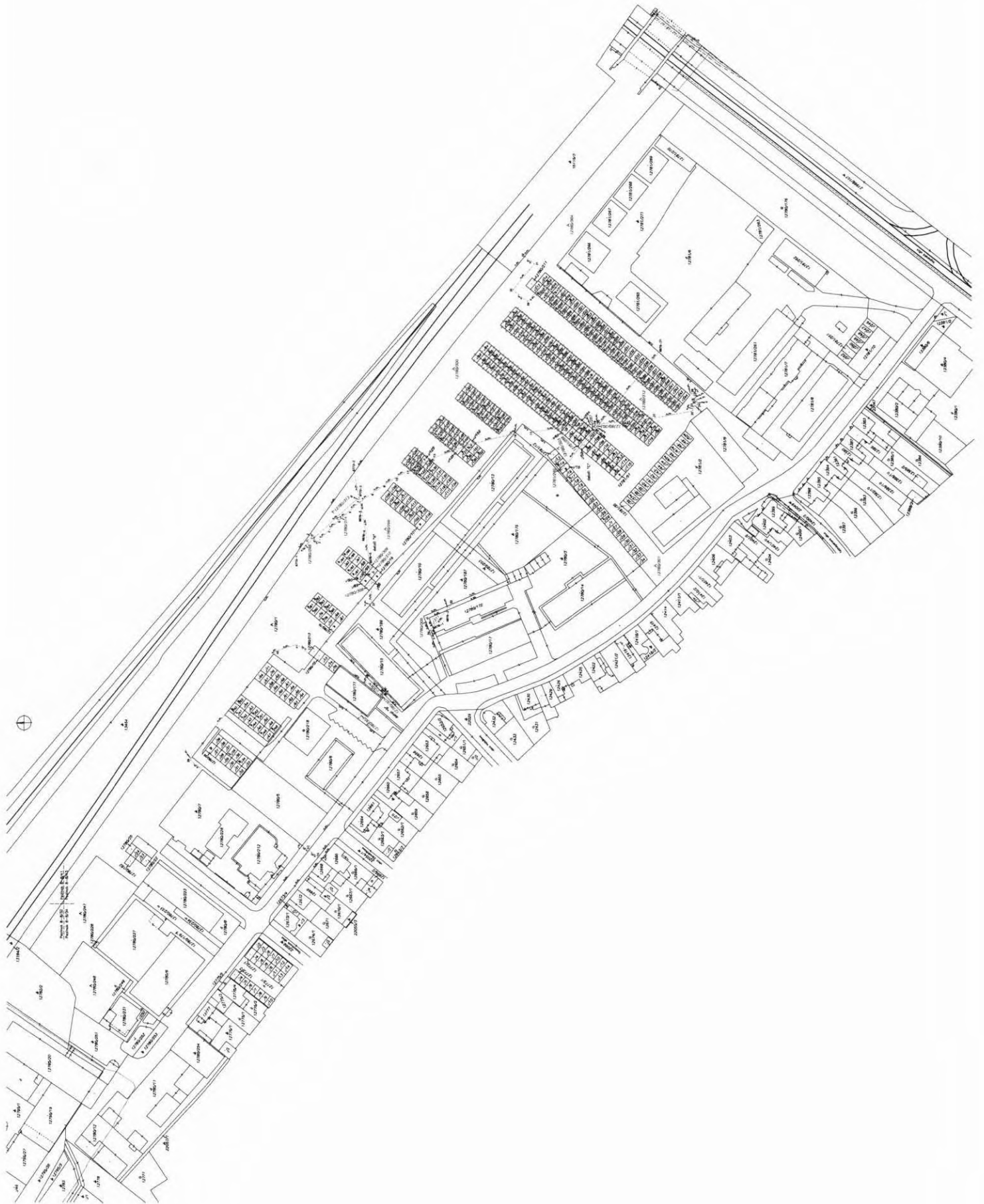
Doterajší stav			Zmeny					Nový stav				
Číslo			Výmera	Druh pozemku	Diel	k parcele	od parcely	m <sup>2</sup>	Číslo parcely	Výmera	Druh pozemku	Vlastník (iná opráv. osoba) adresa, (sídlo)
PK vločky	parcely											
LV	PK	KN										
									12781/286	8	zast.pl. 17 7	doterajší
5510		12781/107	18	zast.pl.					12781/107	11	zast.pl. 17 7	doterajší
									12781/287	7	zast.pl. 17 7	doterajší
<b>Spolu:</b>			<b>3</b>	<b>9843</b>						<b>3</b>	<b>9843</b>	
Legenda: kód spôsobu využívania			16 - Pozemok, na ktorom je postavená nebytová budova označená súpisným číslom 17 - Pozemok, na ktorom je postavená budova bez označenia súpisným číslom 25 - Pozemok, na ktorom je postavená ostatná inžinierska stavba a jej súčasti 34 - Pozemok, na ktorom je manipulačná a skladová plocha, objekt a stavba slúžiaca lesnému hospodárstvu 99 - Pozemok využívaný podľa druhu pozemku									
kód druhu stavby			7 - Samostatne stojaca garáž 15 - Administratívna budova									

Poznámka č.1: Tento geometrický plán bol vyhotovený k súdnemu sporu, pričom novourčená parcela registra C KN č. 12780/1 – ostatná plocha o výmere 9638 m<sup>2</sup>, novourčená parcela registra C KN č. 12780/3 – zastavaná plocha o výmere 4528 m<sup>2</sup>, novourčená parcela registra C KN č. 12780/99 – zastavaná plocha o výmere 15 m<sup>2</sup>, novourčená parcela registra C KN č. 12780/100 – zastavaná plocha o výmere 4 m<sup>2</sup>, novourčená parcela registra C KN č. 12780/172 – zastavaná plocha o výmere 398 m<sup>2</sup>, novourčená parcela registra C KN č. 12780/301 – ostatná plocha o výmere 11396 m<sup>2</sup>, novourčená parcela registra C KN č. 12780/307 – zastavaná plocha o výmere 6 m<sup>2</sup>, novourčená parcela registra C KN č. 12780/308 – zastavaná plocha o výmere 11 m<sup>2</sup>, novourčená parcela registra C KN č. 12780/312 – ostatná plocha o výmere 686 m<sup>2</sup>, novourčená parcela registra C KN č. 12780/314 - ostatná plocha výmere 69 m<sup>2</sup>, novourčená parcela registra C KN č. 12781/15 – zastavaná plocha o výmere 12 m<sup>2</sup>, novourčená parcela registra C KN č. 12781/59 – zastavaná plocha o výmere 10 m<sup>2</sup>, novourčená parcela registra C KN č. 12781/107 – zastavaná plocha o výmere 11 m<sup>2</sup>, sú identické s časťou PK parcely č. 12780.

Poznámka č.2: Tento geometrický plán bol vyhotovený k súdnemu sporu, pričom novourčená parcela registra C KN č. 12780/88 – zastavaná plocha o výmere 7 m<sup>2</sup>, novourčená parcela registra C KN č. 12780/299 – ostatná plocha o výmere 1976 m<sup>2</sup>, novourčená parcela registra C KN č. 12780/300 - ostatná plocha o výmere 8065 m<sup>2</sup>, novourčená parcela registra C KN č. 12780/302 – ostatná plocha o výmere 6 m<sup>2</sup>, novourčená parcela registra C KN č. 12780/303 – ostatná plocha o výmere 236 m<sup>2</sup>, novourčená parcela registra C KN č. 12780/304 – ostatná plocha o výmere 2360 m<sup>2</sup>, novourčená parcela registra C KN č. 12780/305 - zastavaná plocha o výmere 43 m<sup>2</sup>, novourčená parcela registra C KN č. 12780/306 – zastavaná plocha o výmere 33 m<sup>2</sup>, novourčená parcela registra C KN č. 12780/309 – zastavaná plocha o výmere 3 m<sup>2</sup>, novourčená parcela registra C KN č. 12780/310 – zastavaná plocha o výmere 14 m<sup>2</sup>, novourčená parcela registra C KN č. 12780/311 – zastavaná plocha o výmere 26 m<sup>2</sup>, novourčená parcela registra C KN č. 12781/285 – zastavaná plocha o výmere 5 m<sup>2</sup>, novourčená parcela registra C KN č. 12781/286 – zastavaná plocha o výmere 8 m<sup>2</sup>, novourčená parcela registra C KN č. 12781/287 – zastavaná plocha o výmere 7 m<sup>2</sup> sú identické s časťou PK parcely č. 12781.

Poznámka č.3: Stavba súpisné číslo 1099 postavená na parcele registra C KN č. 12780/172 je zapísaná v katastri nehnuteľnosti na liste vlastníctva č. 2036.

Poznámka č.4: Stavba súpisné číslo 11396 postavená na parcele registra C KN č. 12781/64 je zapísaná v katastri nehnuteľnosti na liste vlastníctva č. 5930.



detail "A"



A  
12780/1

#  
12780/94

12780/93

#  
12780/92

#  
12780/96

#  
12780/91

12780/97

#  
12780/90

12780/98

#  
12780/89

12780/99

A  
12780/1

12780/308

#  
12780/100

n.m.  
6878-5

n.m.  
6878-10

6878-8

n.m.  
6878-7

6878-6

n.m.

12780/309

n.m.  
6878-9

12780/88

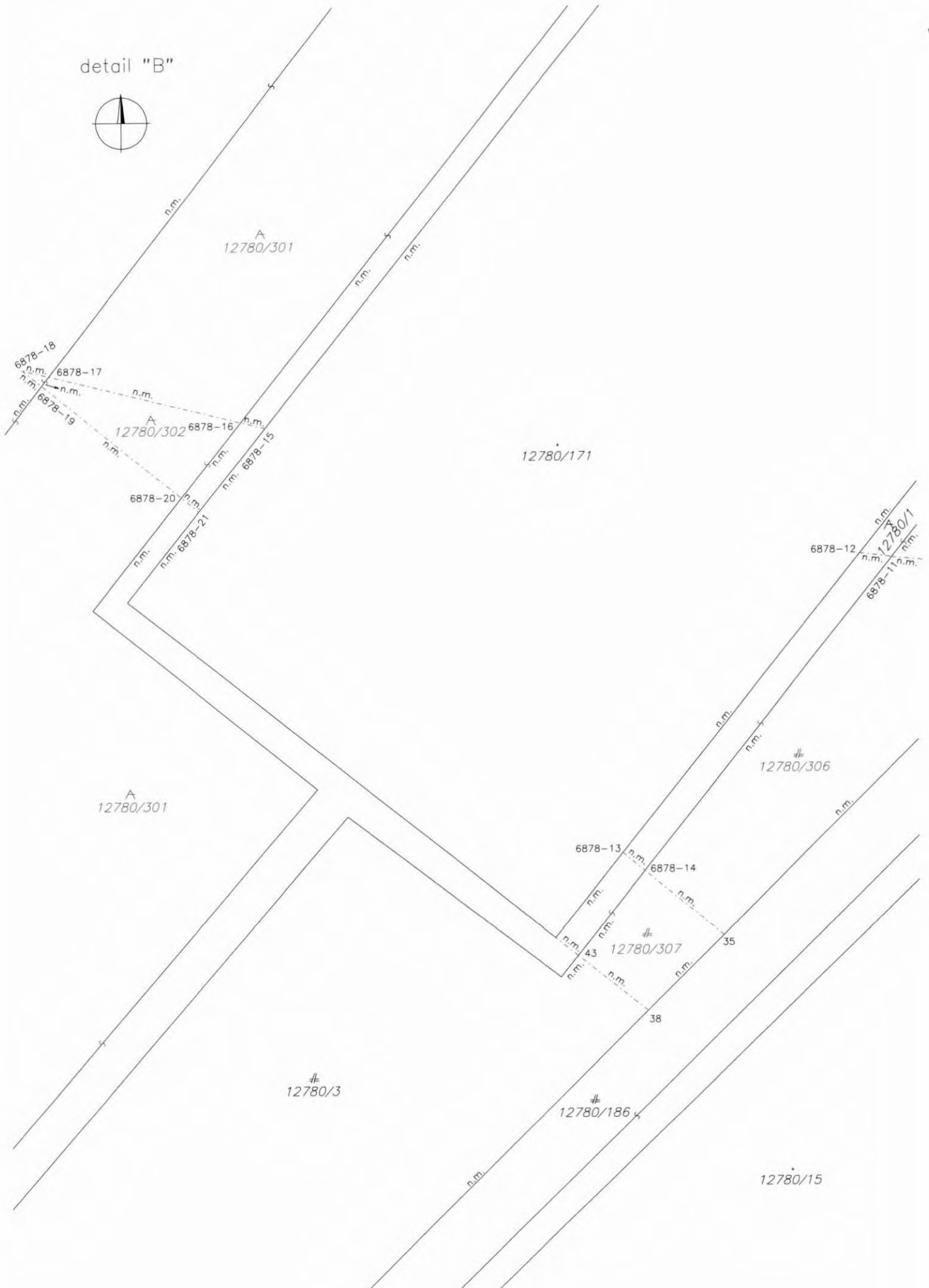
#  
12780/310

n.m.

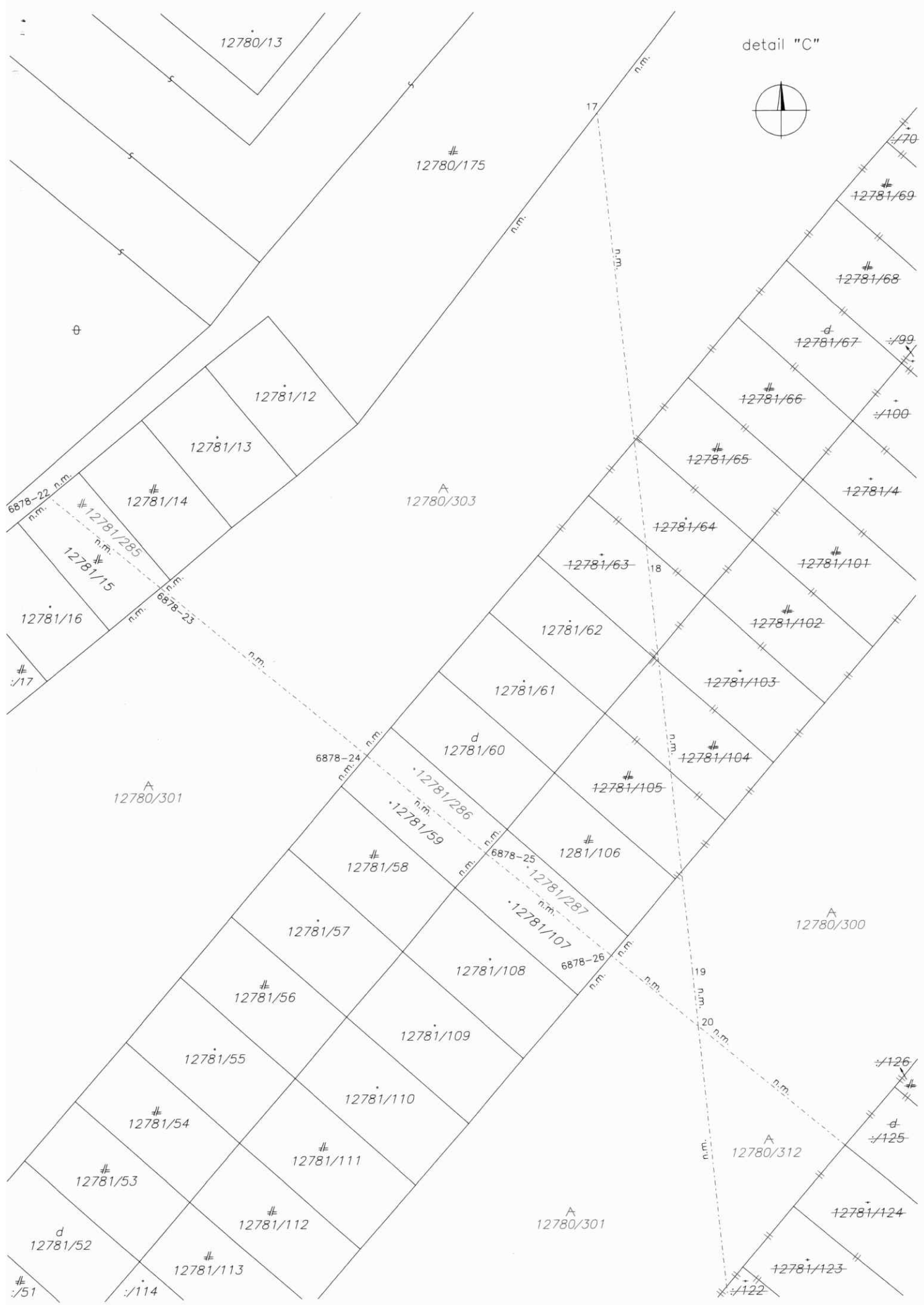
#  
12780/16

A  
12780/299

detail "B"



detail "C"



12780/13

# 12780/175

12781/12

12781/13

# 12781/14

A 12780/303

θ

6878-22 n.m.  
n.m.  
# 12781/285  
12781/15  
n.m.  
6878-23  
n.m.

12781/16

# 17

A 12780/301

6878-24  
n.m.  
n.m.  
# 12781/286  
12781/59  
n.m.  
# 12781/58

d 12781/60

12781/61

12781/62

12781/63

12781/64

# 12781/65

12781/66

d 12781/67

# 12781/68

# 12781/69

12781/4

# 12781/101

# 12781/102

12781/103

# 12781/104

# 12781/105

# 1281/106

12781/57

# 12781/56

12781/55

# 12781/54

# 12781/53

d 12781/52

# 51

12781/108

12781/109

12781/110

# 12781/111

# 12781/112

# 12781/113

A 12780/301

A 12780/300

A 12780/312

12781/124

12781/123

# 122

# 126

d 125

17

18

19

20

# 170

d 199

# 100